



TURKCELL 3G

VIVVO



KURULUM

YENİ PROFİL EKLEME

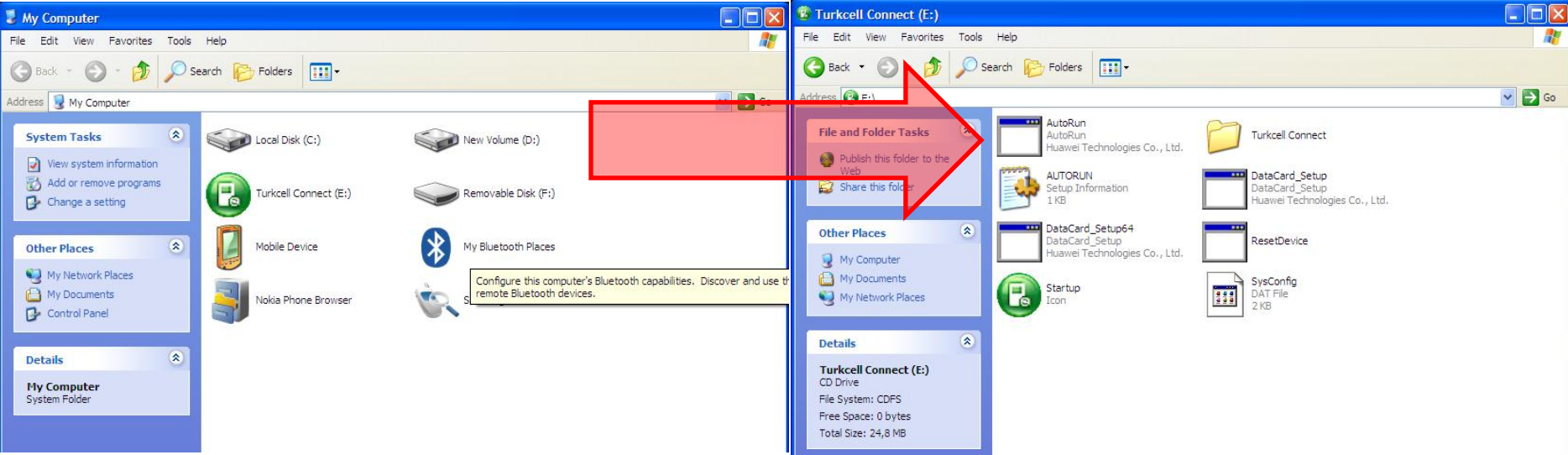
İSTATİSTİKLERİ SIFIRLAMA

ŞEBEKE AYARLARI

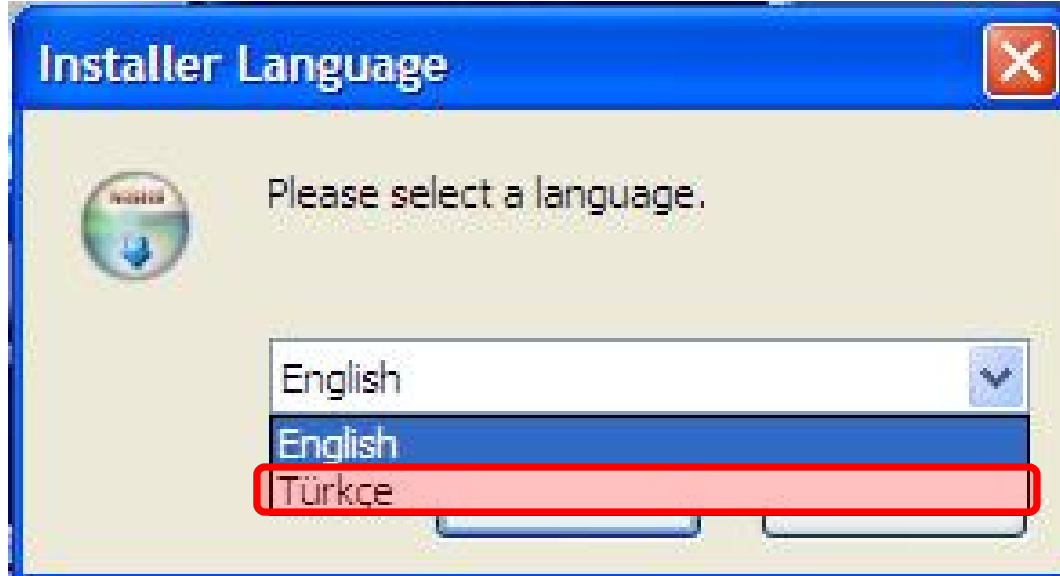
TURKCELL



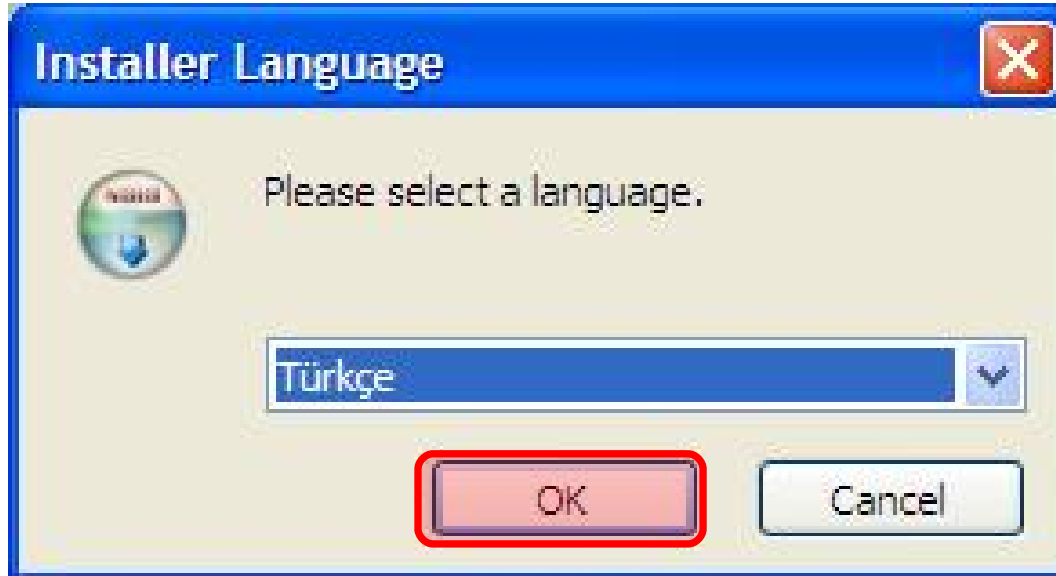
VINN Modemimizi bilgisayarımıza taktığımızda otomatik kurulum arayüzü çalışacaktır. Dil seçimini yaparak "OK" butonuna basıyoruz



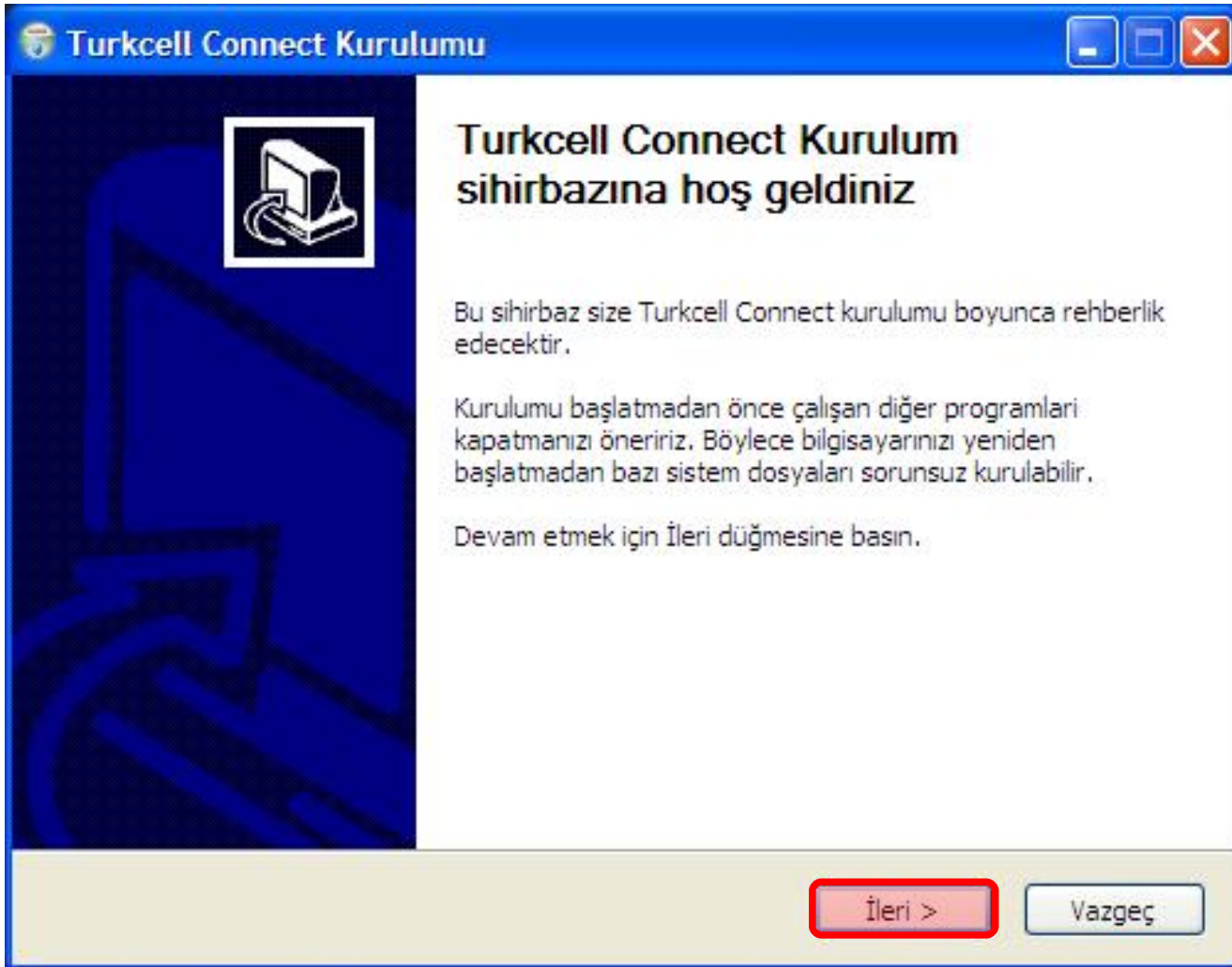
**Eğer kurulum otomatik olarak başlamazsa Sırasıyla;
Bilgisayım → Turkcell Connect ikonu → AutoRun çalıştırılmalıdır.**



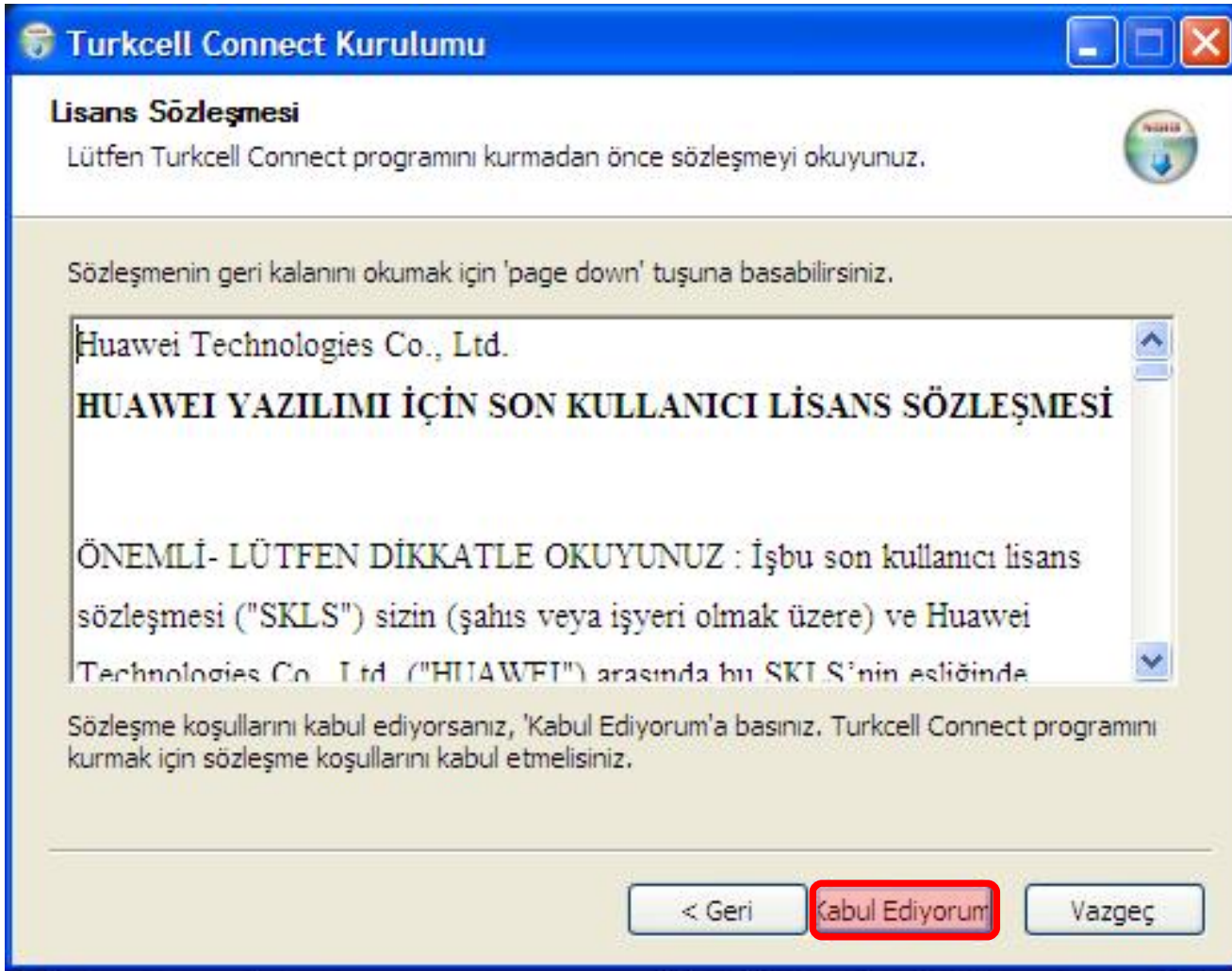
Dil seçimini yapıyoruz



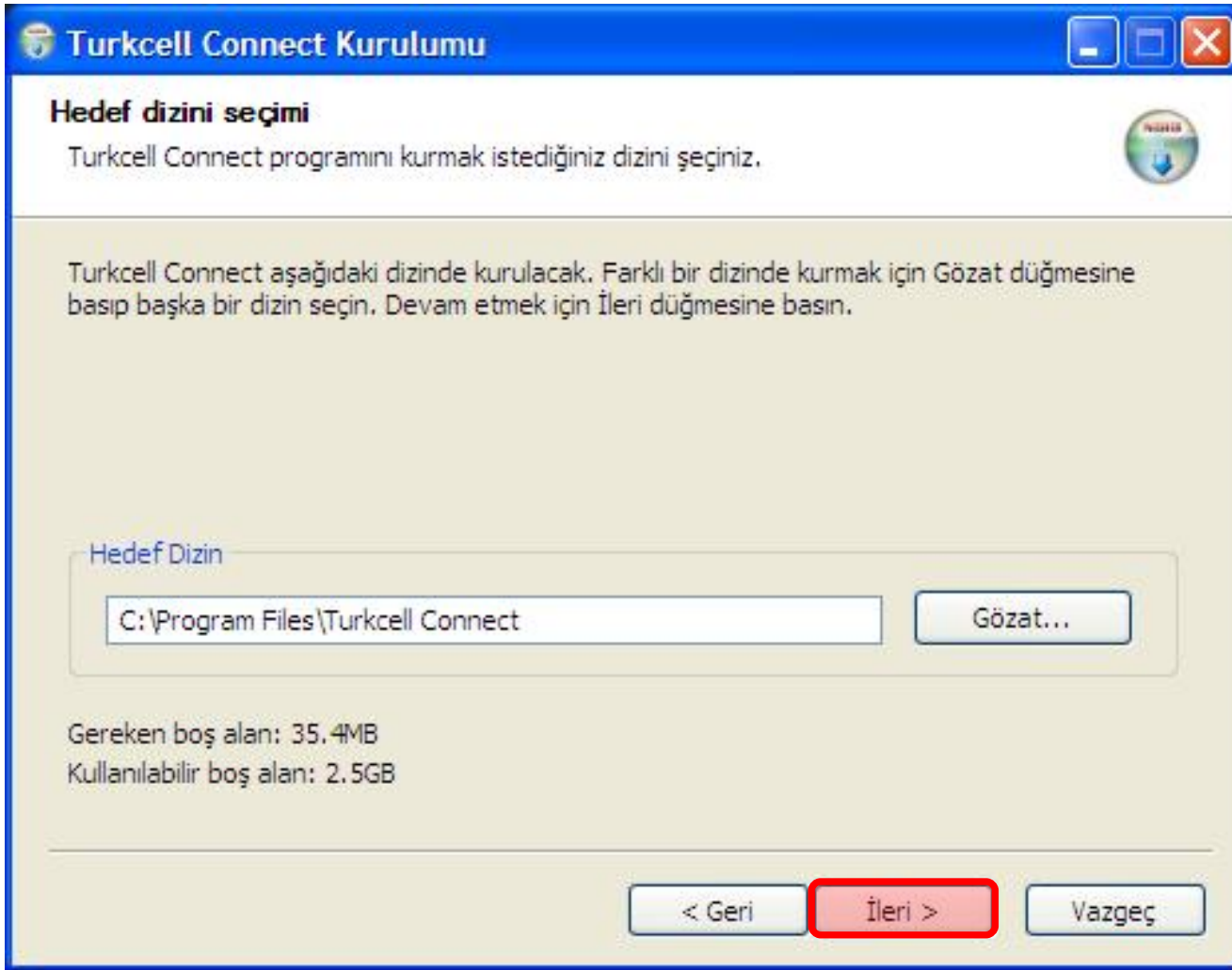
OK butonuna basıyoruz



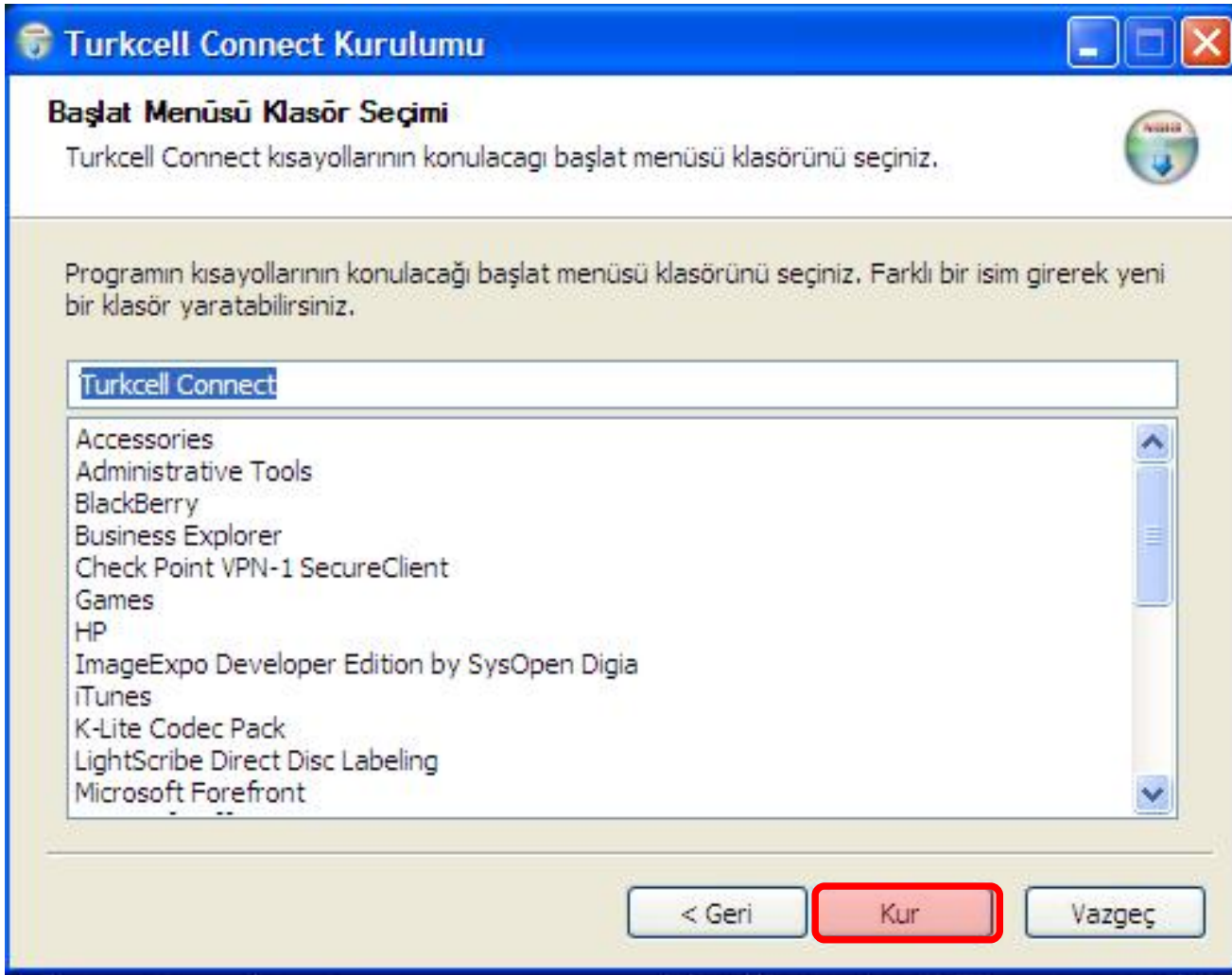
İleri > butonuna basıyoruz



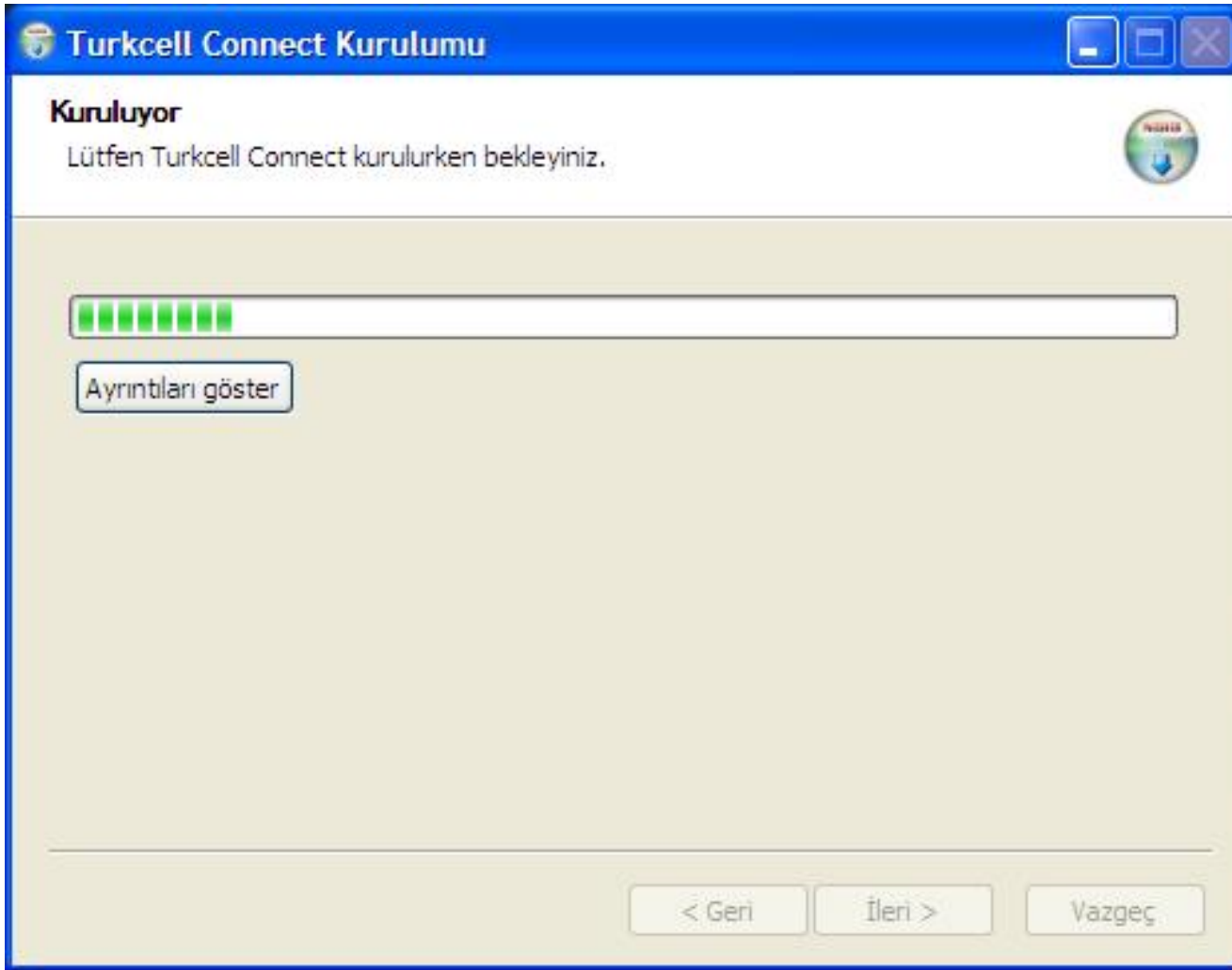
Kabul Ediyorum butonuna basıyoruz



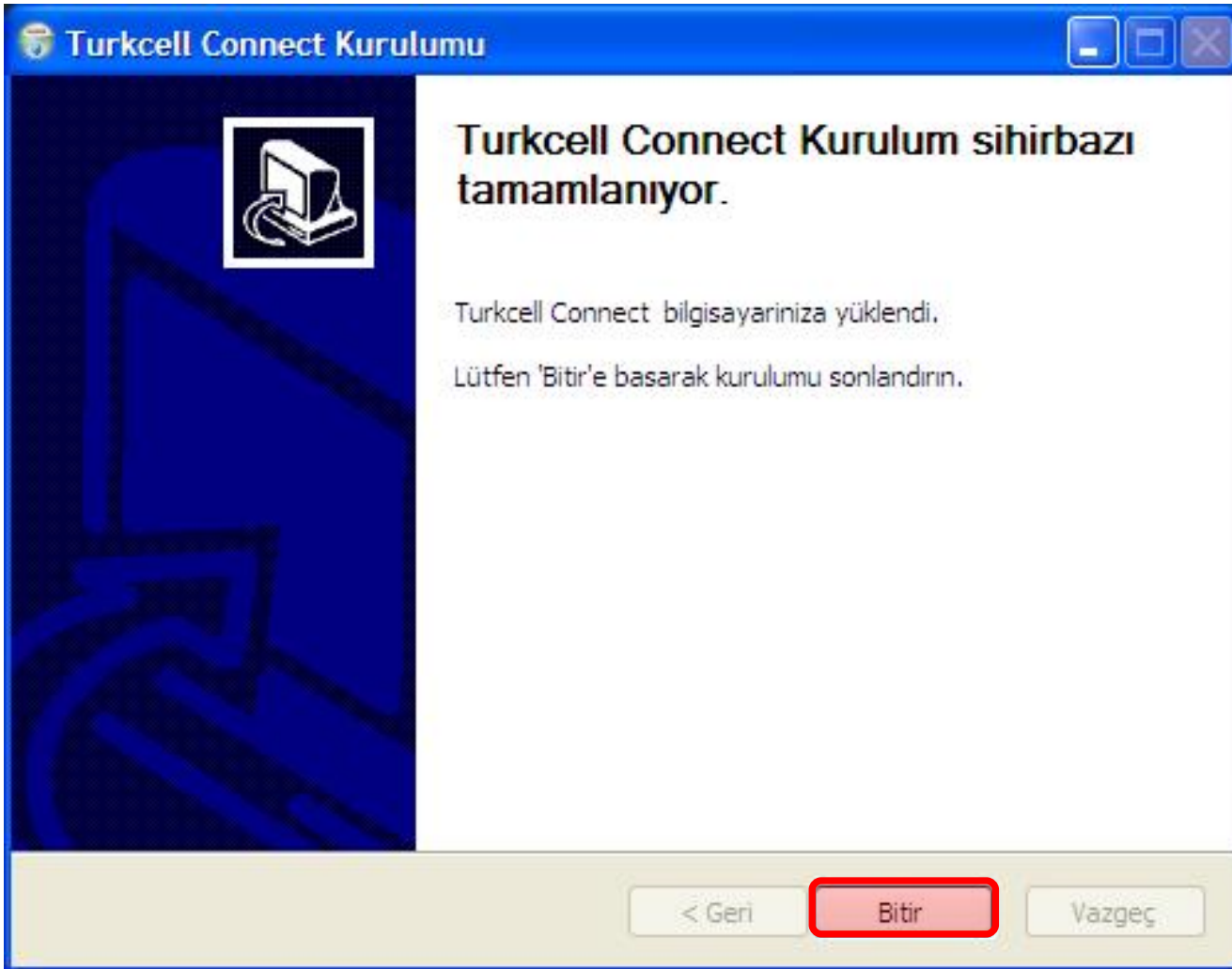
ileri > butonuna basıyoruz (isteğe bağlı hedef dizin değiştirilebilir)



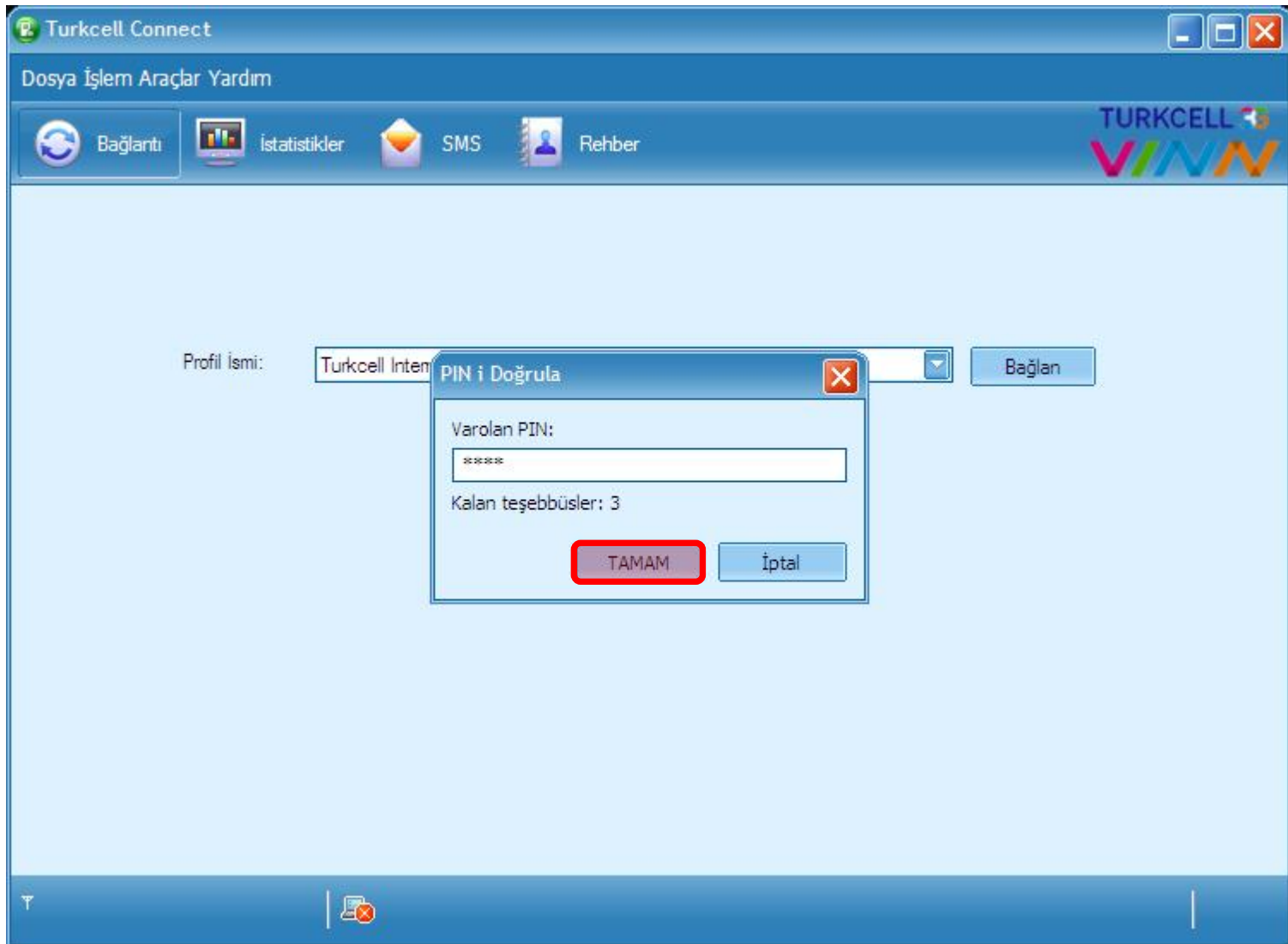
Kur butonuna basıyoruz (isteğe bağlı Farklı klasör seçilebilir)



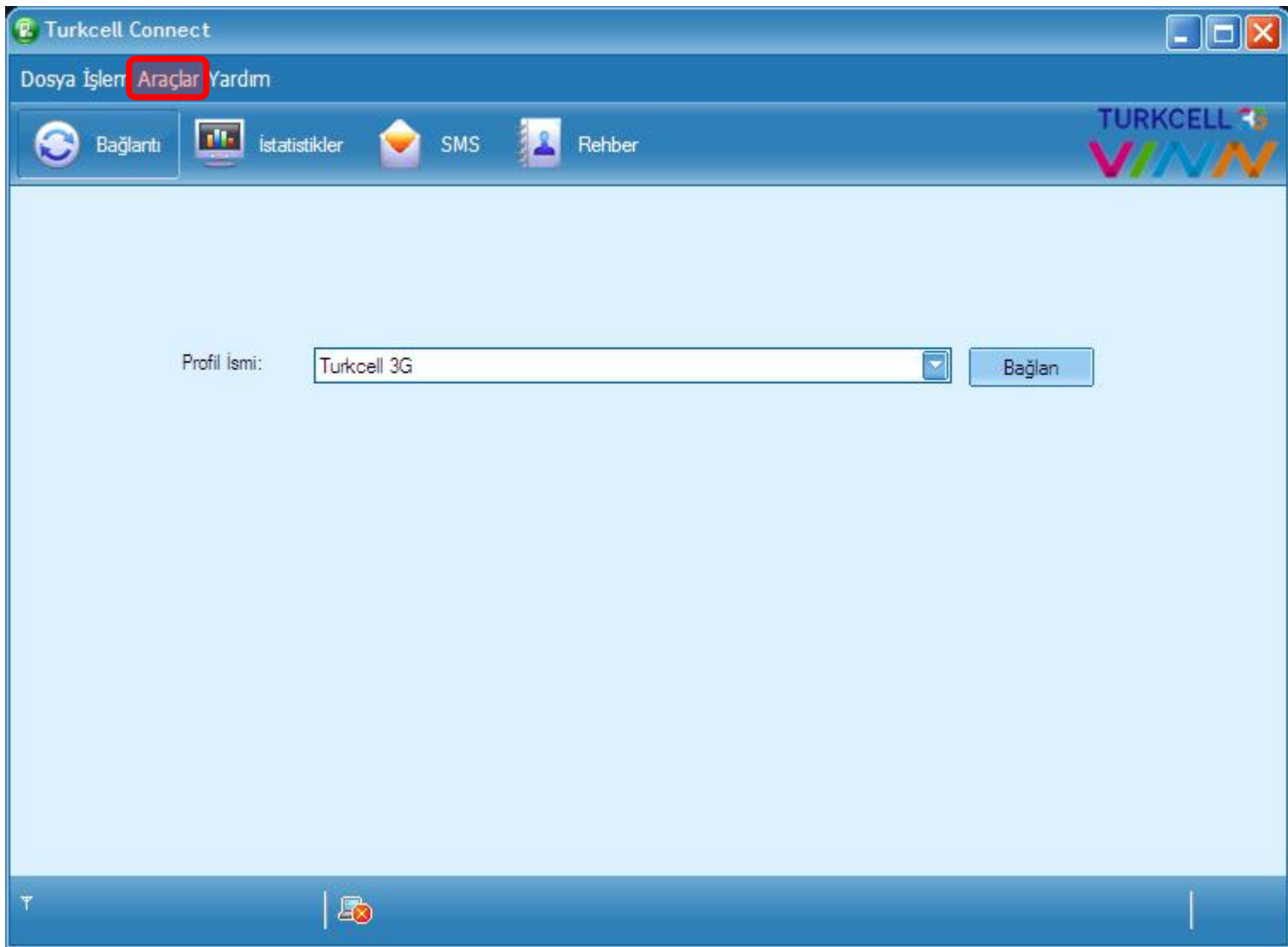
Uygulamanın yüklenmesini bekliyoruz



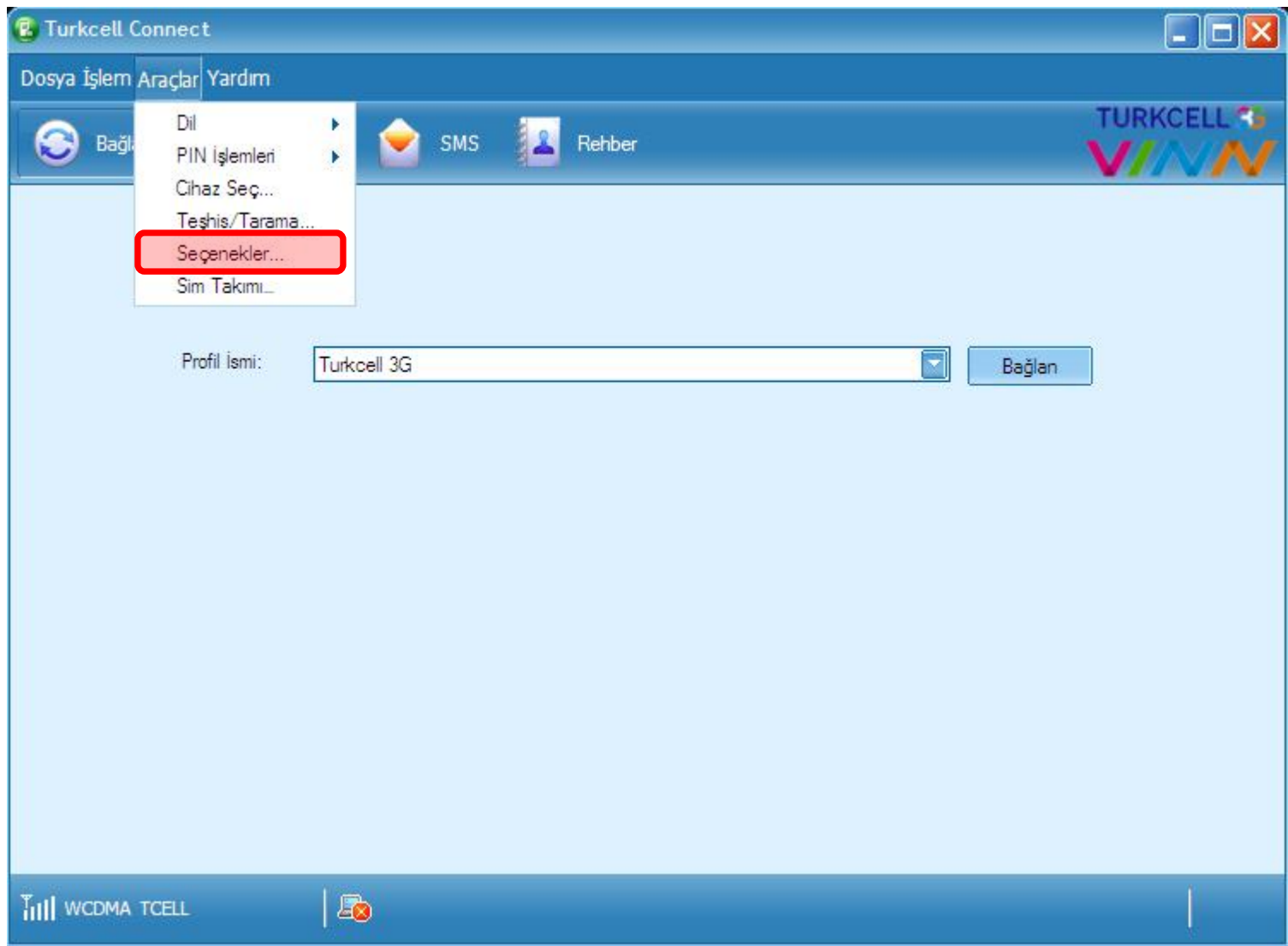
Bitir butonun basıyoruz



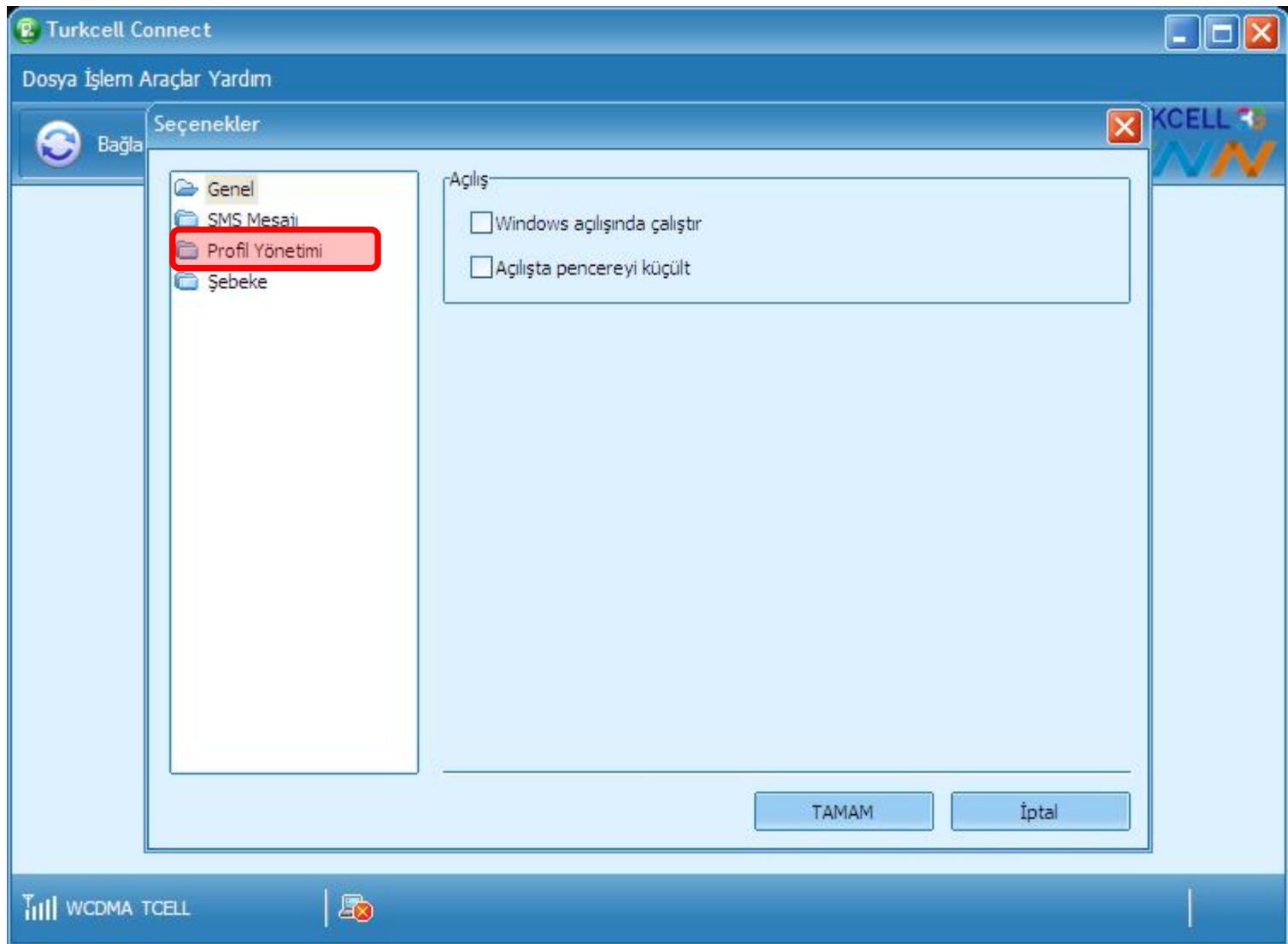
PIN kodunu girerek Tamam butonuna basarak uygulamamızı bağlantıya hazır hale getirebiliriz



Araçlar menüsünü tıklıyoruz



Seçenekler... menüsünü tıklıyoruz



Profil Yönetimini tıklıyoruz



Turkcell Connect

Dosya İşlem Araçlar Yardım

Bağla

Seçenekler

- Genel
- SMS Mesajı
- Profil Yönetimi
- Şebeke

Çevirmeli Bağlantı

Profil İsmi: Turkcell 3G (Sabit)

APN: Dinamik Statik

APN:

Onaylama

Erişim Numarası:

Kullanıcı İsmi:

Şifre:

İleri Seviye...

Yeni

Sil

Düzenle

Kaydet

Geri Al

Sabit olarak ayarla

TAMAM

İptal

WCDMA TCELL

TURKCELL

Yeni butonunu tıklıyoruz



Turkcell Connect

Dosya İşlem Araçlar Yardım

Bağla

Seçenekler

Genel
SMS Mesajı
Profil Yönetimi
Şebeke

Çevirmeli Bağlantı

Profil İsmi
Yeni Profil 1

APN
 Dinamik Statik

APN:

Onaylama
Erişim Numarası: *99#
Kullanıcı İsmi:
Şifre:

İleri Seviye...

Yeni
Sil
Düzenle
Kaydet
Geri Al
Sabit olarak ayarla

TAMAM İptal

WCDMA TCELL

Profil ismine istenilen bir isim verilebilir, APN kısmında Statik işaretlenmelidir, Erişim numarası *99# olmalıdır

TURKCELL

GERİ



Turkcell Connect

Dosya İşlem Araçlar Yardım

Bağla

Seçenekler

- Genel
- SMS Mesajı
- Profil Yönetimi
- Şebeke

Çevirmeli Bağlantı

Profil İsmi: Yeni Profil 1

APN: Dinamik Statik

APN: internet

Onaylama

Erişim Numarası: *99#

Kullanıcı İsmi:

Şifre:

İleri Seviye...

Yeni

Sil

Düzenle

Kaydet

Geri Al

Sabit olarak ayarla

TAMAM

İptal

WCDMA TCELL

APN kısmına kullanmak istediğimiz apn'i yazıyoruz (mgb,internet) ve Kaydet butonuna basıyoruz.İsteğe bağlı Sabit olarak ayarla butonu tıklanabilir.Oluşturduğumuz profil uygulamayı açtığımızda seçili olarak gelecektir



Turkcell Connect

Dosya İşlem Araçlar Yardım

Bağlantı İstatistikler SMS Rehber

TURKCELL

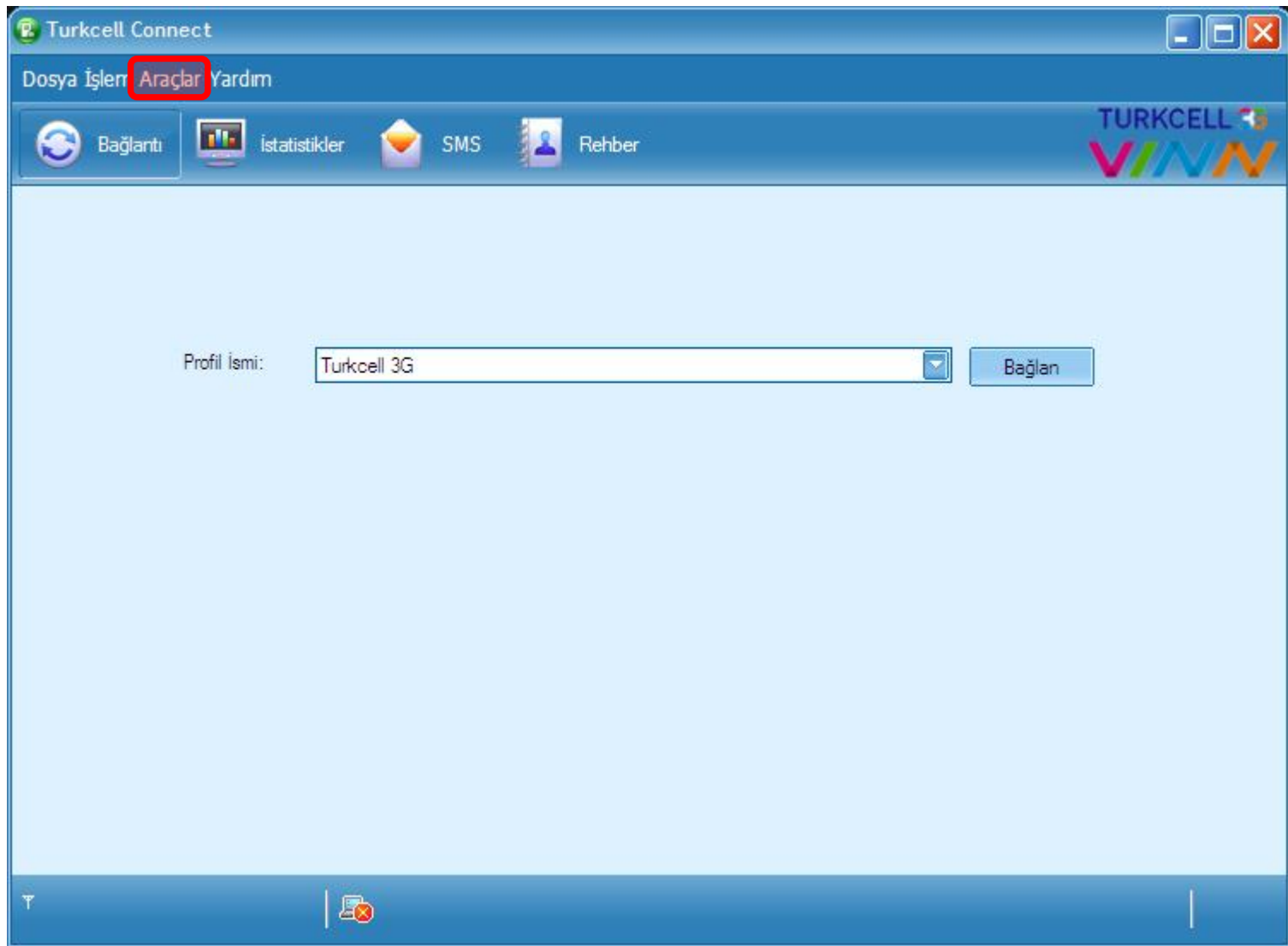
Profil İsmi: Turkcell 3G

Turkcell 3G
Turkcell İnternet
Turkcell 3G Statik IP
Yeni Profil

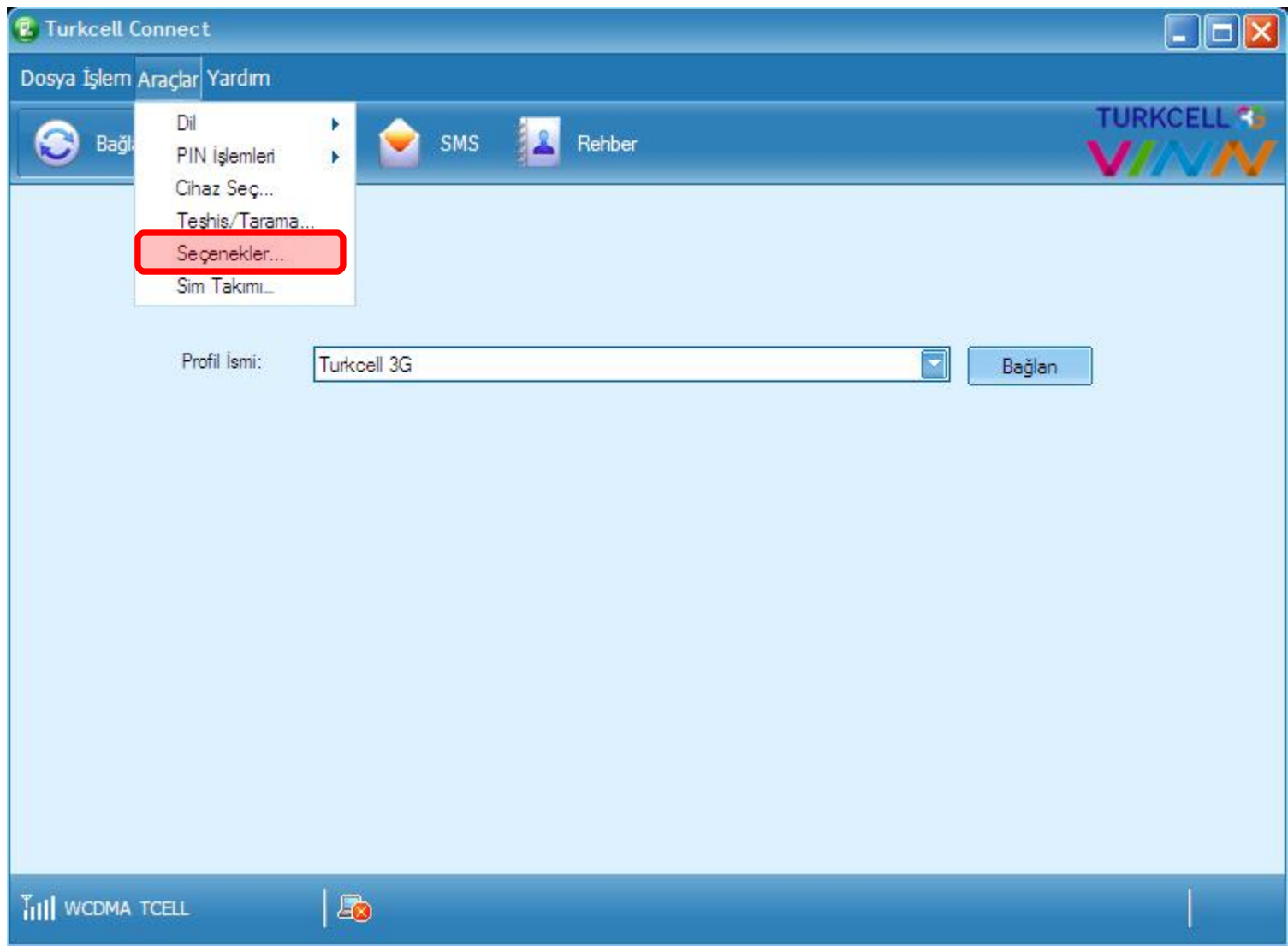
Bağlan

WCDMA TCELL

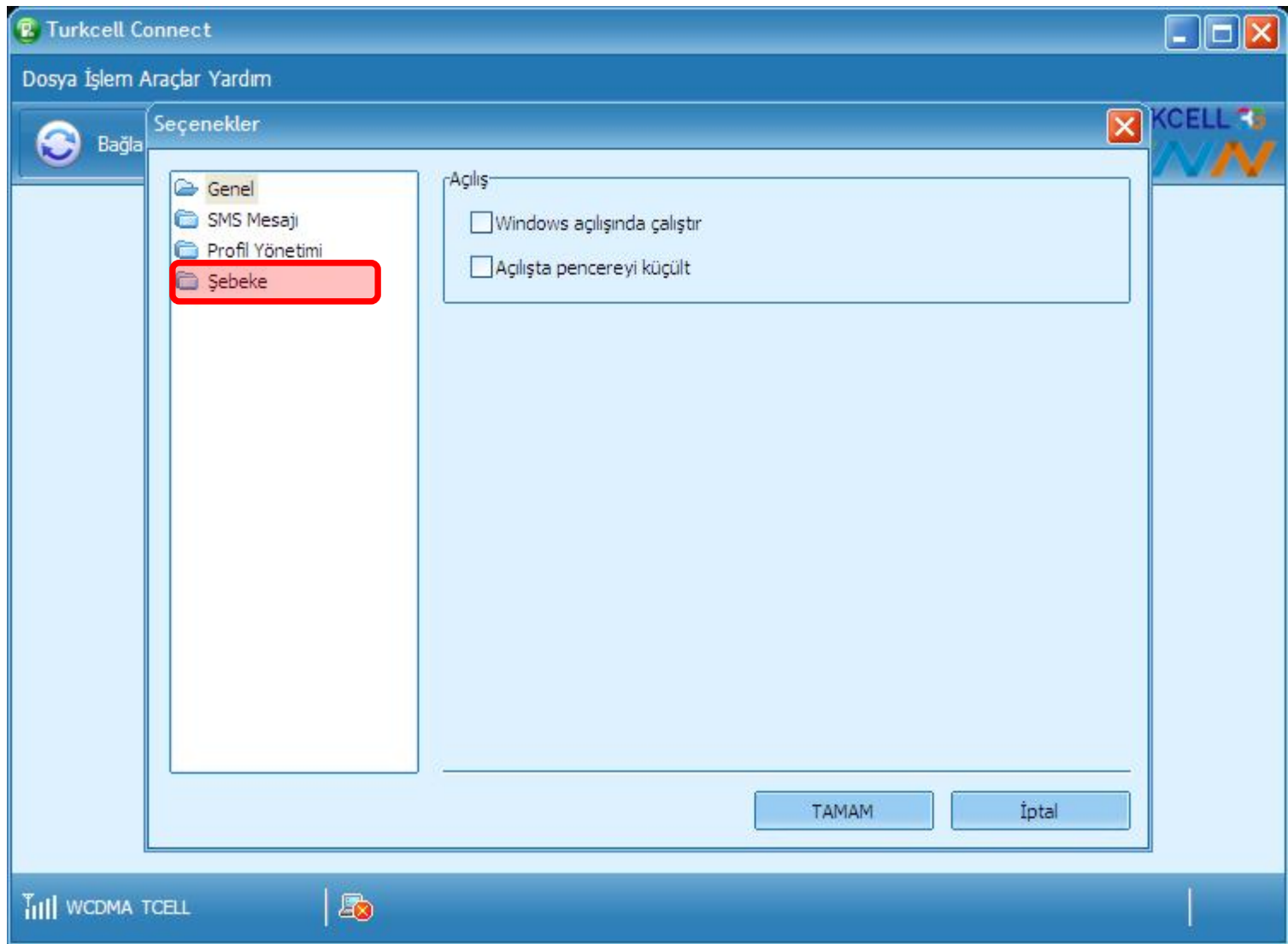
Eğer kullanıcı statik ip kullanıyor ise "mgbs" apn'li Turkcell 3G Statik IP profili seçilmelidir



***Araçlar** menüsünü tıklıyoruz*

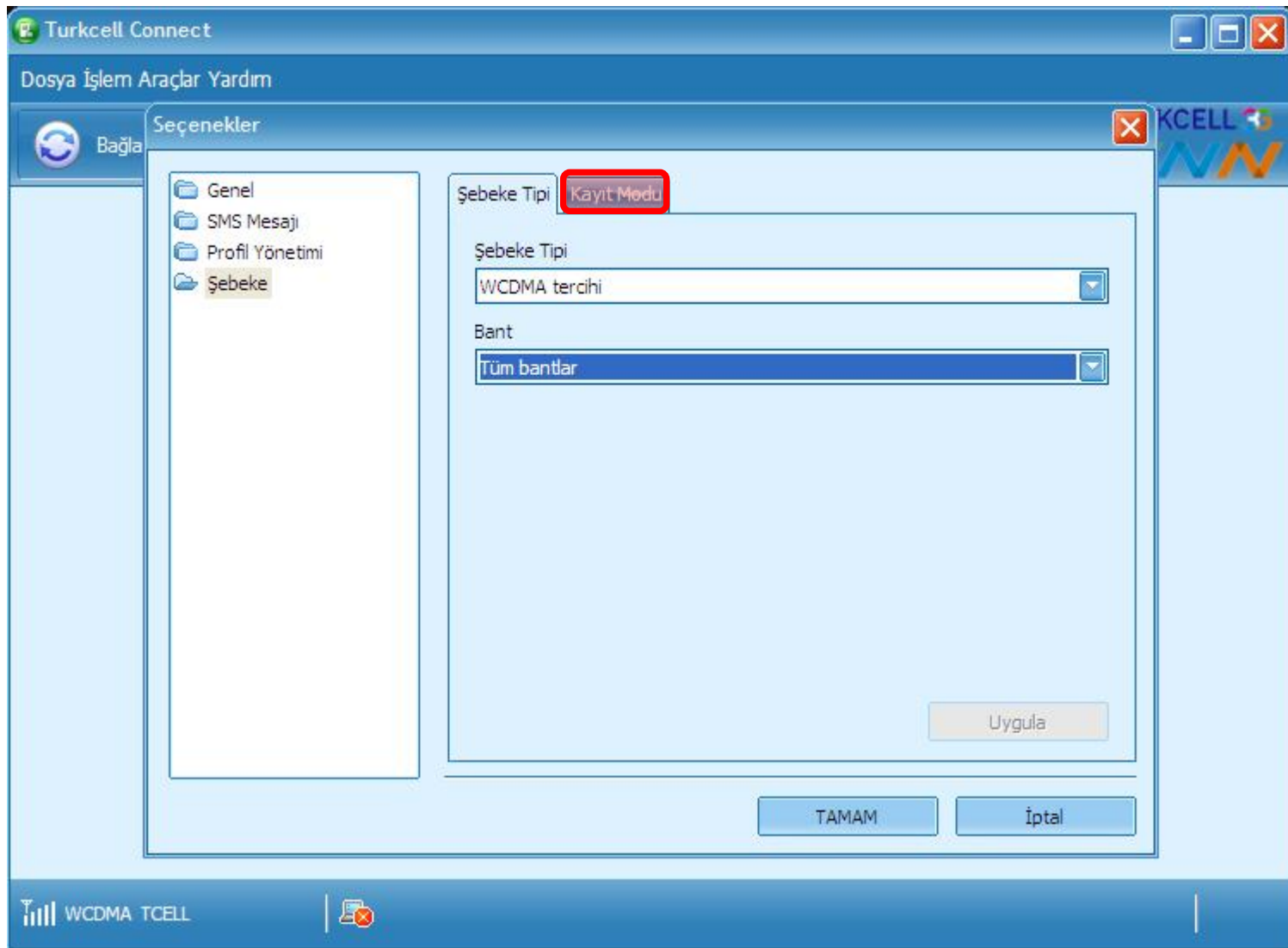


Seçenekler... menüsünü tıklıyoruz

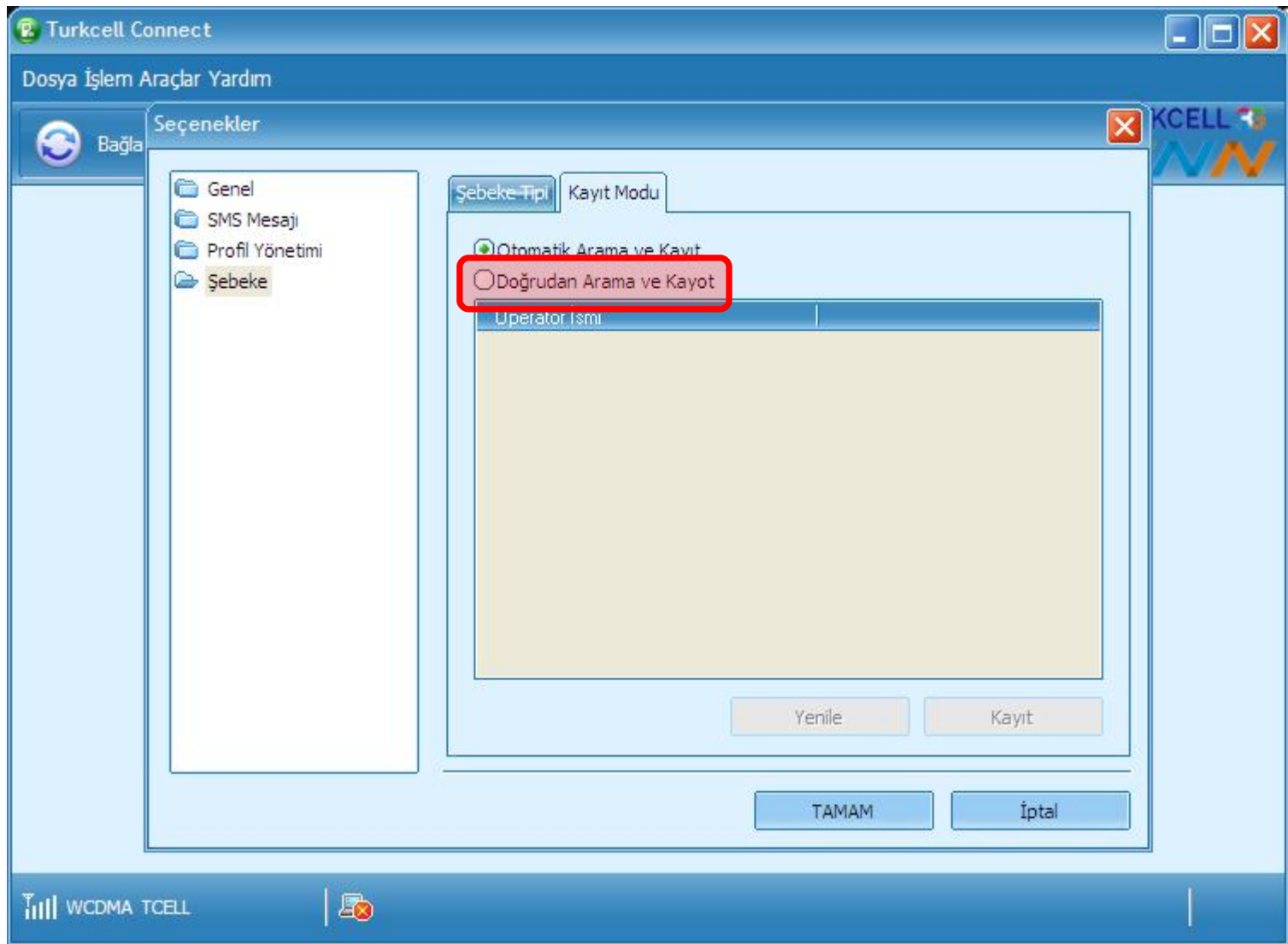


Şebeke'yi tıklıyoruz

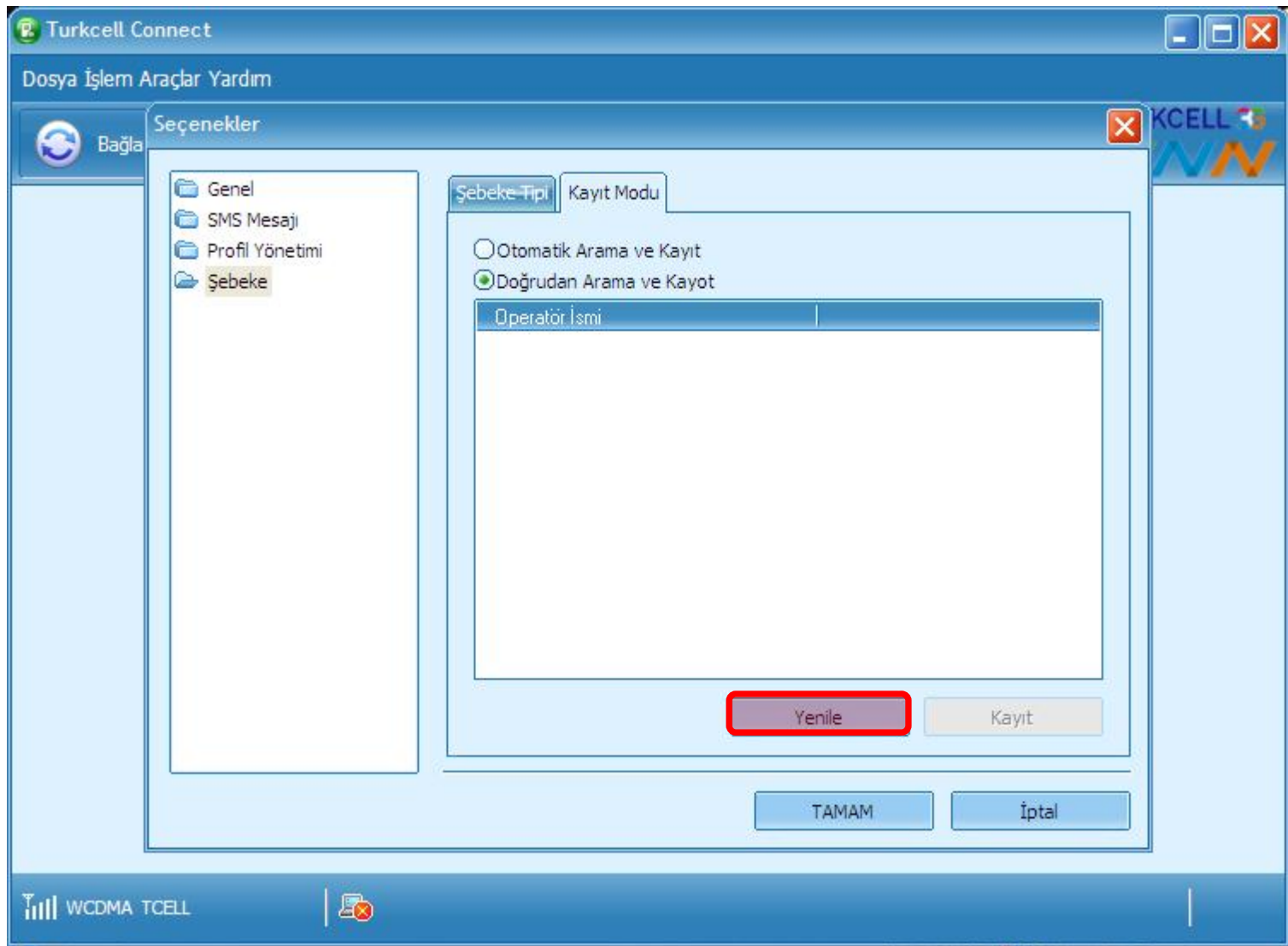
TURKCELL



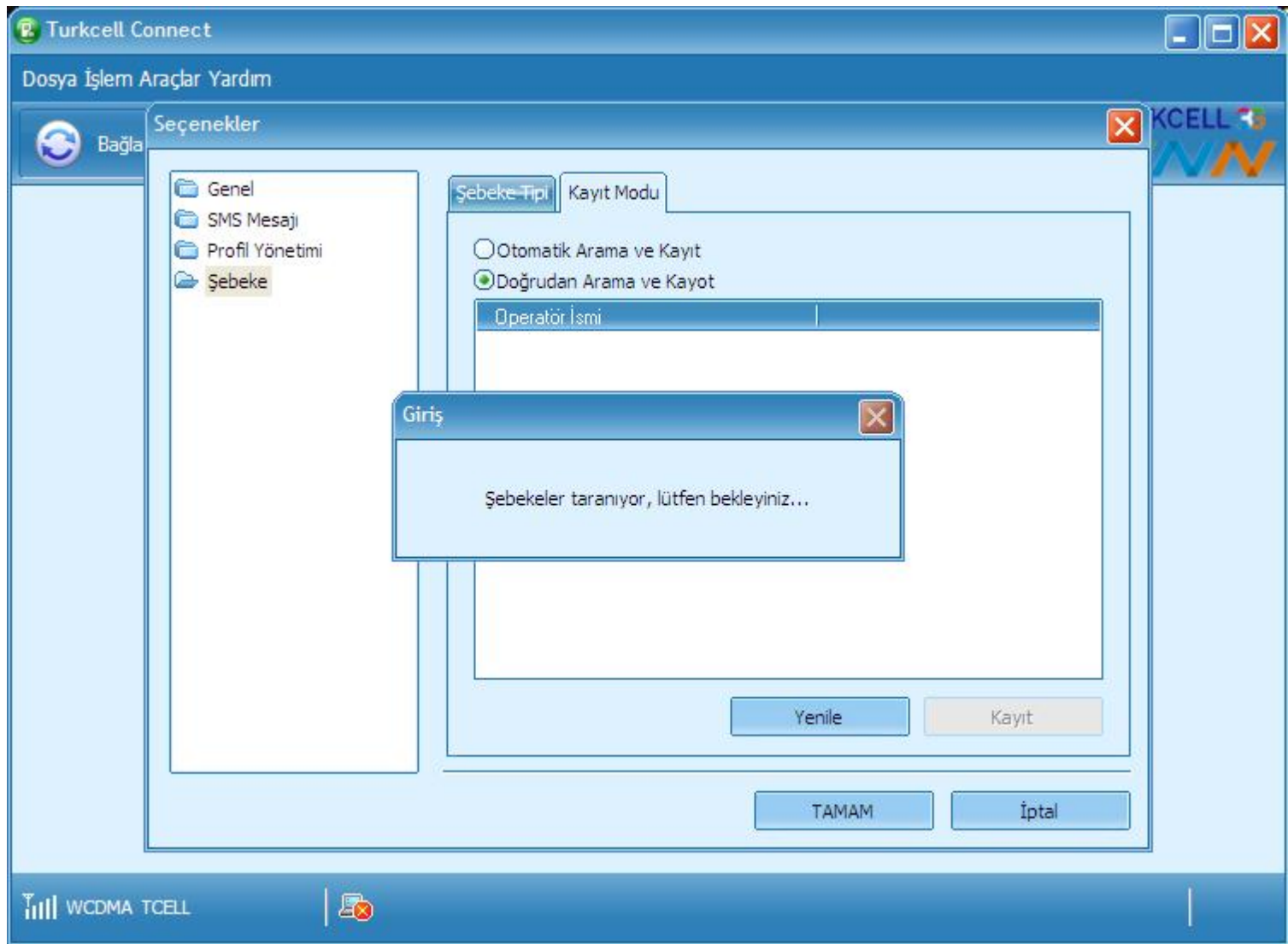
Şebeke Tipi: WCDMA tercihi, Bant: Tüm bantlar olmalıdır. Kayıt modu sekmesine tıklıyoruz



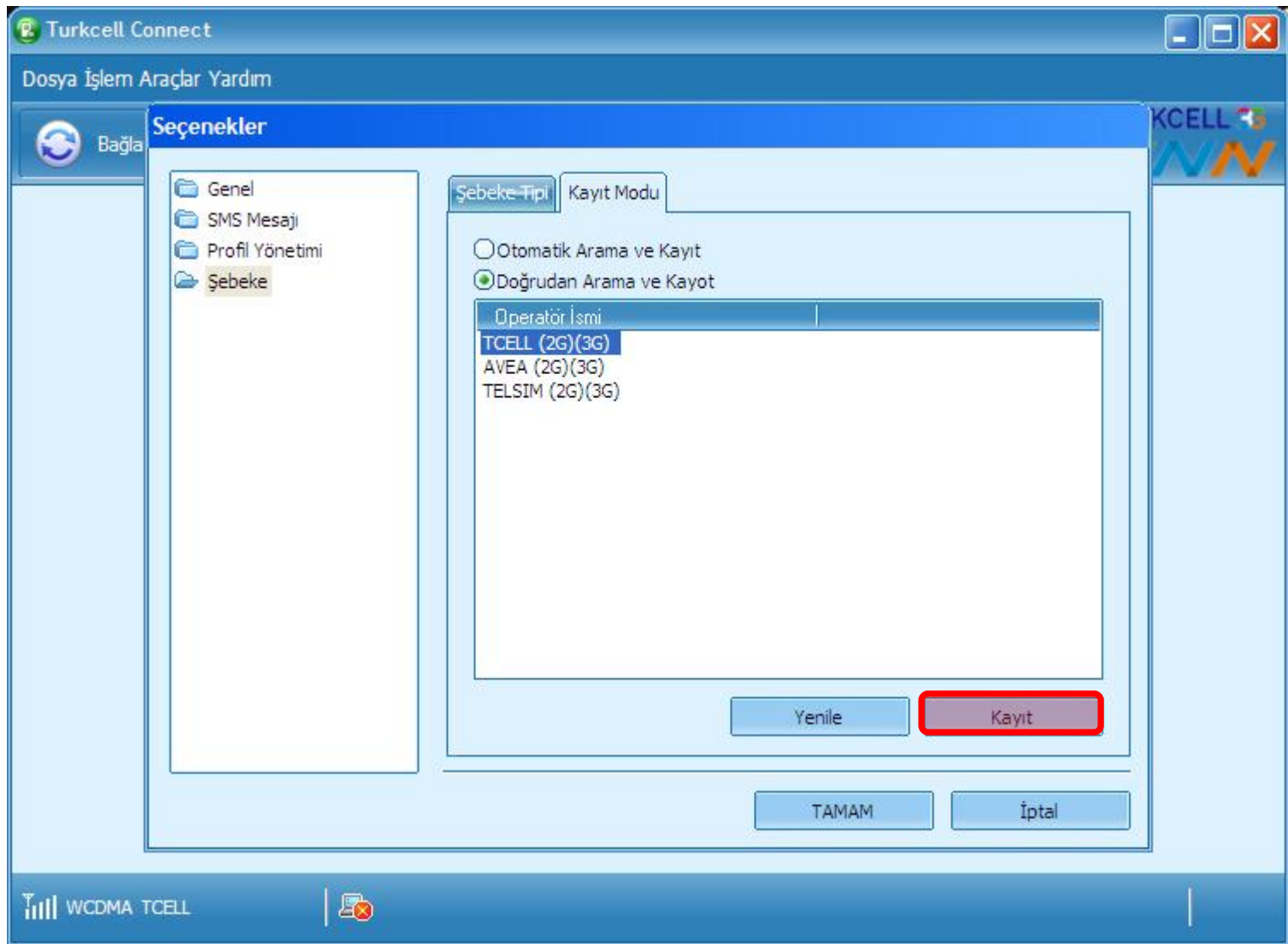
Bu kısımda eğer cihazımız otomatik olarak şebekeyi bulamıyorsa Doğrudan Arama ve Kayıt işaretlenir



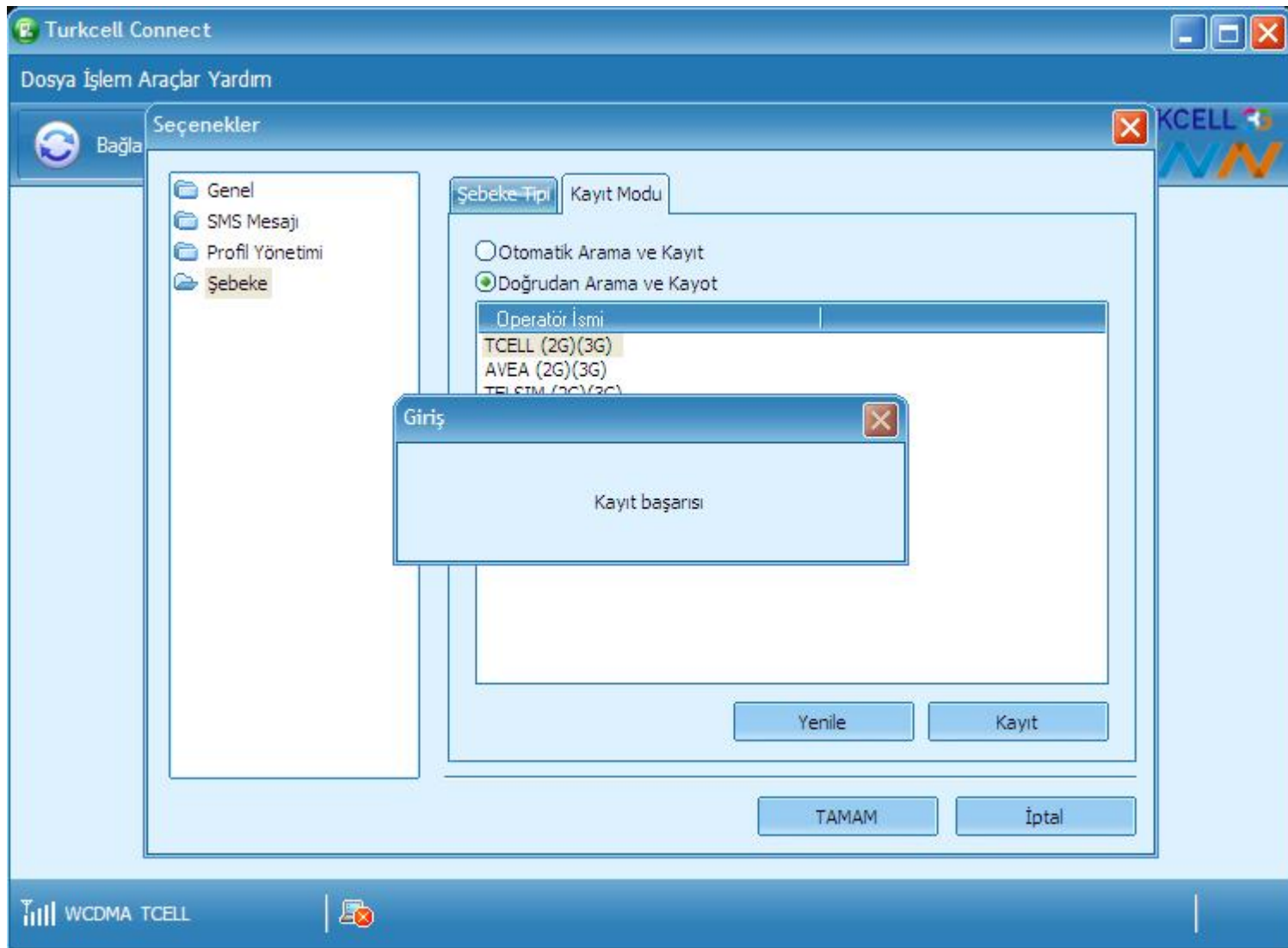
Yenile butonuna basıyoruz



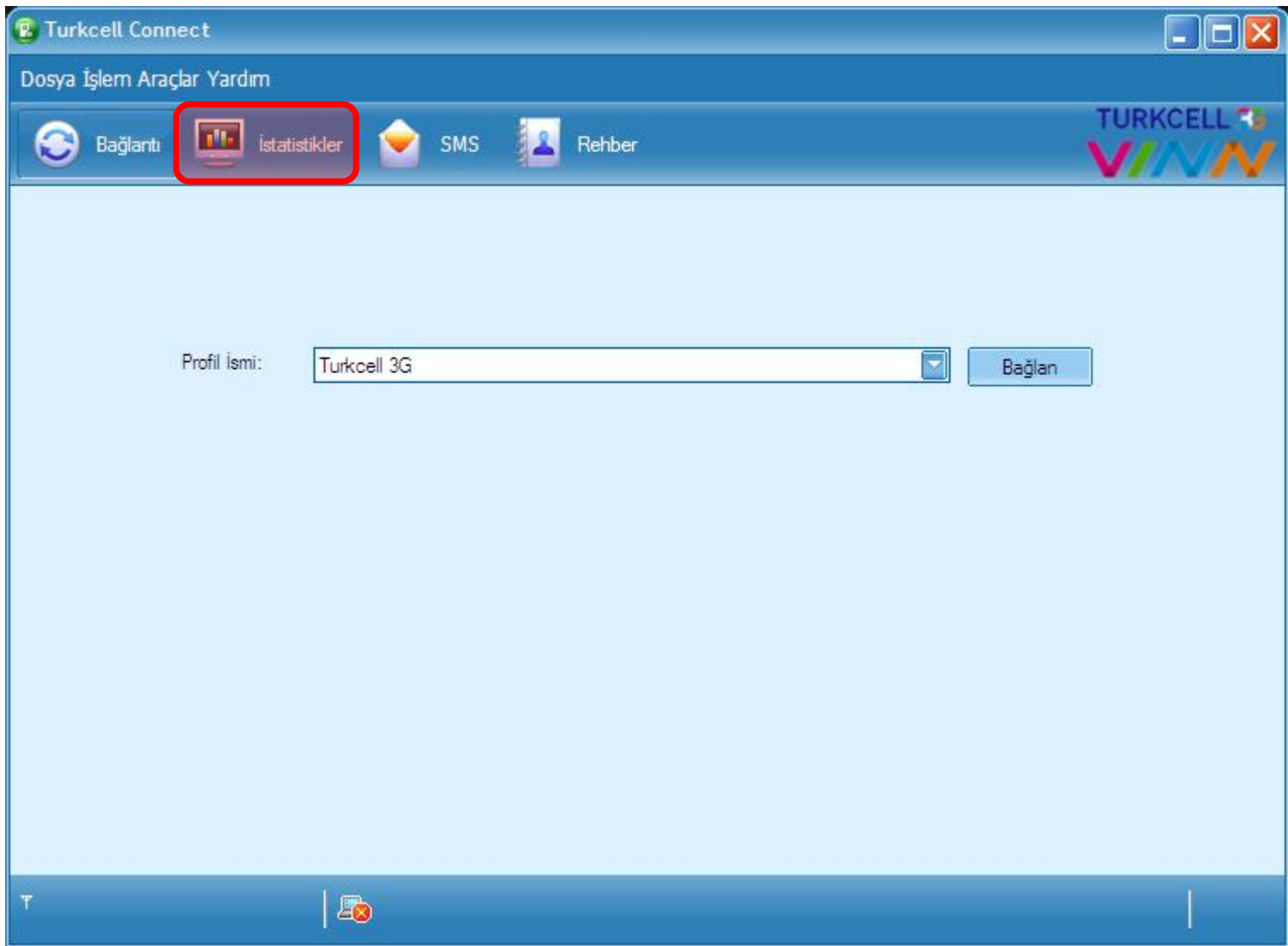
Şebekeyi bulana kadar bekliyoruz



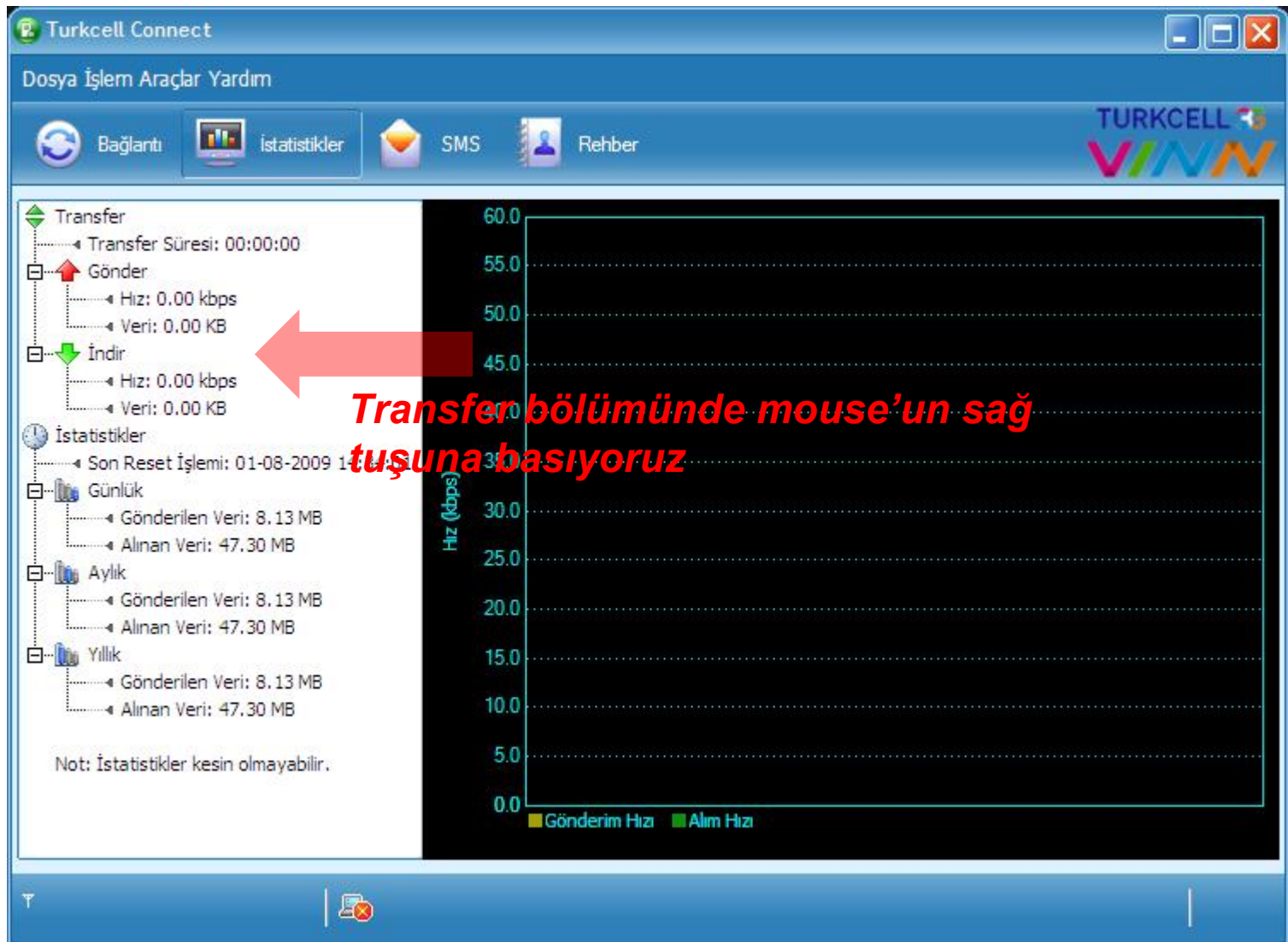
TCELL (2G)(3G) seçerek Kayıt butonuna basıyoruz

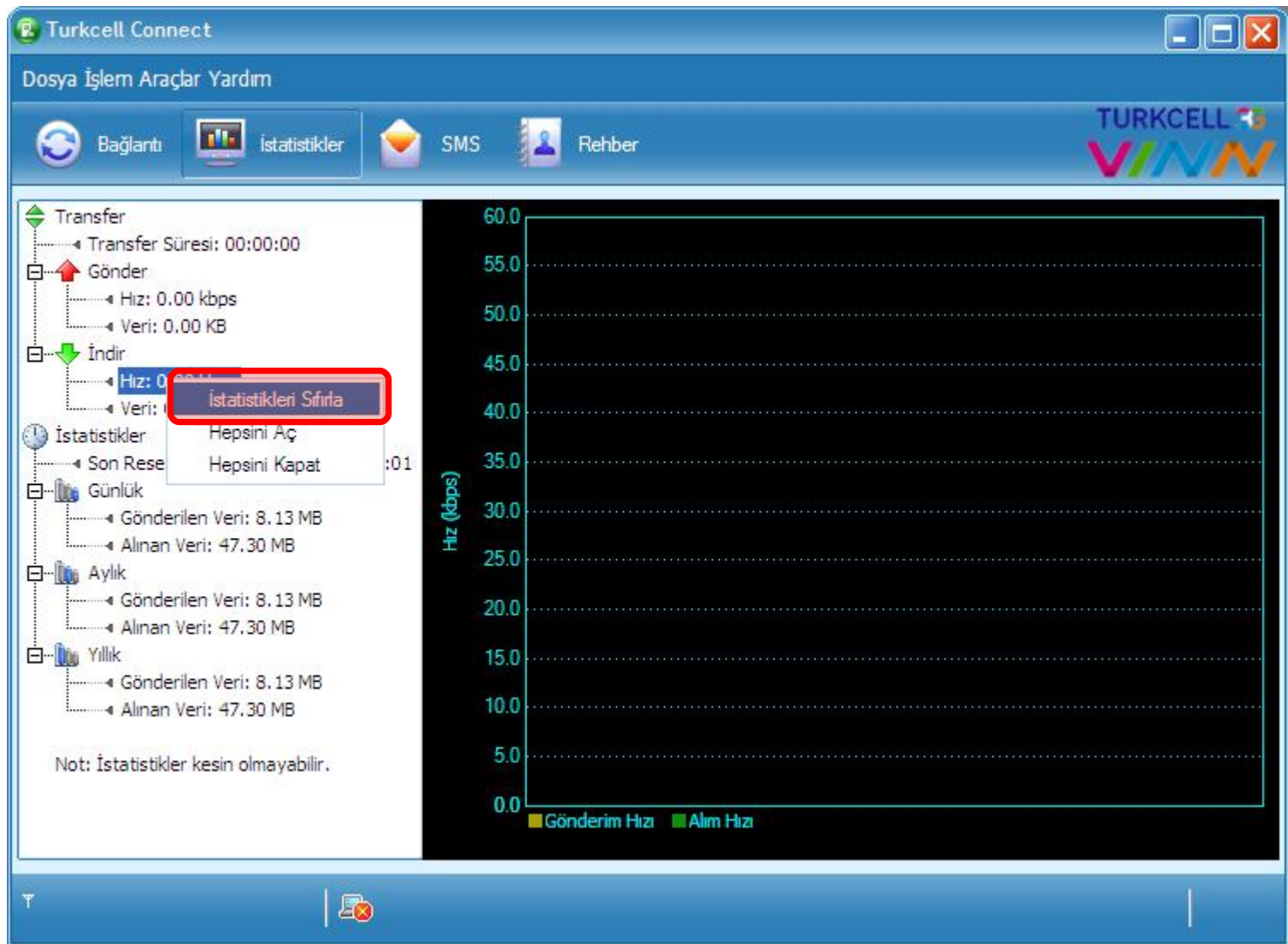


Kayıt başarılı yazısı görünecektir



İstatistikler bölümünü tıklıyoruz





İstatistikleri Sıfırla seçilerek gönderilen ve indirilen veriler sıfırlanır